

仏教とお寺をやさしく解説

# さんが

Saiganji Sainomiyako Memorial Park News

2024年3月  
第56号  
(年4回発行)

春号

発行部数3千部



紙上問答「浄土宗と浄土真宗」

シリーズ浄土宗／浄土宗の七大本山

実践教室／塔婆の功德

春彼岸会◆山門大施餓鬼会のご案内

## 紙上問答

### 浄土宗と浄土真宗

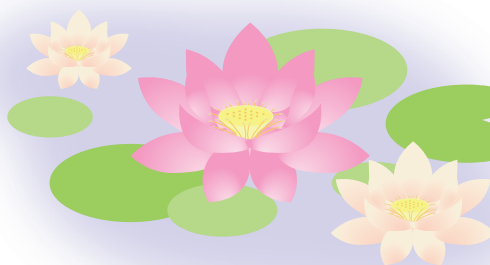
南無阿弥陀仏と手を合わせ、お念仏の宗派といわれる浄土宗と浄土真宗。何が同じでどのような違いがあるのでしょうか。

.....

問 浄土宗と浄土真宗は同じ「南無阿弥陀仏」というお念仏を信心の行とする宗派ですが、どのようなつながりがあるのでしょうか？

答 浄土宗は法然上人により開かれ、浄土真宗は親鸞聖人を開祖とする宗派です。法然上人は、比叡山で修行しますが、四十三歳で下山します。その後、観無量寿経の教えを基に「専修念仏」の思想にたどり着き浄土宗の開祖となります。法然上人の教えに出会い、感銘を受けた親鸞聖人は二十九歳の時に法然上人の弟子となり、その後絶対他力の思想を築きます。

問 浄土宗と浄土真宗の違いはどのようなところにあるのでしょうか？



令和6年能登半島地震により被災された皆様に衷心よりお見舞い申しあげます。被害に遭われた皆さまが、一日も早く穏やかな生活を取り戻されることを心より念じております。

西願寺では、被災された方がたへの支援の一環として、募金活動を行っております。皆さまのご支援ご協力をお願い申し上げます。

**答** 浄土宗の教えの根幹は法然上人の  
説いた「専修念仏」です。浄土真宗は、  
親鸞聖人によりその専修念仏の教えを  
独自の「他力本願」「自然法爾」とい  
う思想に確立していきました。

**問** 「専修念仏」「他力本願」「自然法爾」  
について教えてください。

**答** 「専修念仏」は他の一切の修行を  
捨てて念仏のみをとなえることをい  
います。念仏には、声に出してとなえる  
称名（口称）念仏と、仏さまや極楽浄  
土を思い浮かべる観想念仏があります。  
法然上人は、称名念仏こそが往生につ  
ながる唯一最上のものとし、これまで  
あった難解な学問や修行を必要とする  
仏教の教義ではなく、ただひたすらに  
南無阿弥陀仏と念仏をとなえれば誰で  
もが等しく救われると説きました。

「他力本願」とは、法然上人の説く「た  
だ念仏すれば救われる」というものか  
ら、阿弥陀さまの救いは念仏する我々

の力（自力）によるのではなく、あく  
までも阿弥陀さまの願い（本願）によ  
るもの。「自然法爾」もまた凡夫の自  
力のはからいをまじえない、阿弥陀仏  
の誓願を意味します。

**問** 浄土宗の基本について教えてください。



浄土宗宗祖  
法然上人 (1133~1212)



浄土真宗宗祖  
親鸞聖人 (1173~1262)

**答** 今年（令和6年）に、開宗850  
年を迎え総本山、大本山で報恩謝徳の  
慶讃法要が奉修される浄土宗の起源は、  
法然上人（1133〜1212）が承  
安5（1175）年に開かれたことに  
始まります。『無量寿経』『観無量寿経』  
『阿弥陀経』の浄土三部経をよりどこ  
ろとし、阿弥陀如来をご本尊とします。

**問** 浄土真宗の基本を教えてください。

**答** 浄土宗と同様、阿弥陀如来を本尊  
とし浄土三部経をよりどころとする浄  
土真宗は、親鸞聖人（1173〜12  
62）が自身の信仰を体系化した浄土  
真宗の根本經典である『教行信証』の  
草稿が完成した年である元仁元（12  
24）年を立教開宗としています。

法然上人が築いた万人救済の思想は、  
弟子の親鸞聖人によって絶対他力の信  
心として発展していきました。

## 浄土宗 七大本山

### ■増上寺（東京都港区芝）

三縁山広度院増上寺（さんえんざんこうどいんぞうじようじ）が正式の呼称。徳川家康公が江戸に入るときに立ち寄り、当時の住職・源誉存応に帰依したことから以後徳川家の菩提寺として、また関東十八檀林（だんりん）の筆頭として興隆しました。

### ■金戒光明寺（京都市左京区）

山号は紫雲山といい、黒谷の略称もあります。承安五年、比叡山の黒谷を下りた法然上人がはじめて草庵を結んだ地に建つ寺院。

また、幕末には、その寺域の広さや立地から京都守護職会津藩一千名の本陣にもなりました。

### ■百萬遍知恩寺（京都市左京区）

「百萬遍大念珠繰り」が有名な長徳山功德院百萬遍知恩寺は、法然上人の弟子源智が興隆し、後醍醐天皇の時、七日間の百万遍念仏を厳修して疫病をとどめたことで百萬遍の寺号を賜われました。

### ■清浄華院（京都市上京区）

平安時代の初期、清和天皇の叡願により天台宗の寺として創立。のちに法然上人が後白河・高倉・後鳥羽の三天皇に授戒を行い浄土宗の寺院になった皇室ゆかりの名刹。

### ■善導寺（福岡県久留米市）

井上山光明院善導寺（せいじょうざんこうみやういんぜんどうじ）として浄土宗二祖の弁長が開いた寺院。九州の浄土宗の根本道場。寺名は元井上山光明寺でしたが、弁長上人が善導太師像を奉安し後に善導寺と称されるようになりました。

### ■光明寺（神奈川県鎌倉市）

天照山蓮華院光明寺は、関東布教の拠点となった名刹で、浄土宗の代表的な行事である「お十夜」発祥の地として知られます。

### ■善光寺大本願（長野市）

定額山善光寺（じょうがくさんぜんこうじ）と称す善光寺は、日本最古の寺院のひとつで、インド・中国・日本の三国伝来の本尊である阿彌陀如来は人々の信仰を集め、江戸時代には出開帳も多く行われました。善光寺は現在浄土宗大本山大本願（だいはんがん）と天台宗大本山大勧進（だいかんじん）の二つの機構によって運営されており、両本坊の住職が善光寺住職となっています。

## 塔婆の功德

年忌法要、お施餓鬼、お彼岸、お盆の時期には塔婆をたてて供養する習わしが広く行われています。塔婆にはどのような意味があるのでしょうか。



### 塔婆のいわれ

塔婆は卒塔婆とも言い、古代インドの仏塔を意味するサンスクリット語のストウーパからきています。ストウーパはお釈迦さまの遺骨を納めた塔を言います。

お釈迦さまが亡くなると、その舍利（遺骨）は最初、八等分され八基の仏塔に安置されました。その後仏舍利はさらに分骨され各地に仏塔が建てられました。人々は仏塔をお釈迦さま自身として礼拝するようになったのです。のちに日本に渡った仏塔（ストウーパ）は五重塔の起源と言われ、それを元に

「五輪塔」が作られ卒塔婆へと形を変えました。

### 塔婆は五輪塔を簡略化したもの

塔婆の形を見ると、上部に刻み目が入っています。これは五輪塔の形に相当するとされています。五輪塔は下から「地・水・火・風・空」と宇宙を構成する五大要素の考えが反映されたものです。塔婆にもそれを意味する梵語が書かれています。

### 塔婆の功德

五輪塔や塔婆は、人が亡くなると心身がこの五大要素に還元されるという意味を表し、これによって、塔婆をあげるによりご先祖さまや故人を供養しているとされます。

### 古くなった塔婆は

古くなった塔婆は、いつまでも立てっぱなしにせず新しいものと交換して処分します。西願寺・彩の都メモリアルパークでは、一定期間を過ぎた塔婆は、墓所より下げたお焚き上げをしてあります。（塔婆の申込又は墓所に立てる際に、事前にお焚き上げ料を頂戴しております。）

## 暮らしの中の 仏教語

### 「つまはじき」

「あれ？ あのおサル、群れの中でつまはじきにされていない？」誰かを嫌ってのけ者にするなどを「つまはじき」と言いますが、その由来は仏教の弾指（だんし）にあるのだとか…。弾指は仏教で指を弾くこと、曲げた人差し指を親指の腹にあて指を弾いてパチンと音を出します。その動作は許可や歓喜、警告や入室の合図などを表します。

また、禅宗では排泄後の不浄を払うために行われ、それを「不浄弾指（ふじょうだんし）」と言いました。そこから転じて他人を非難し除け者にするを爪はじき言うようになったそうです。でも、そんな意地悪するのもされるのも嫌ですよ。





## 西願寺

### 大施餓鬼会法要のご案内

施餓鬼会は、西願寺で営む年に一度の大供養法要です。万障お繰り合わせの上、ご出席ご参詣いただき御仏前にご焼香ください。

日時 令和6年5月25日(土)  
13時より余興(落語)  
14時より法要

場所 西願寺本堂



施餓鬼会とは、餓鬼道に落ちた亡者に飲食を施すことにより、私たち自身に積まれる功德を、ご先祖さまや亡くなられた大切な人に対し回し向け、先祖追福を願う法要です。



## 仏教雑学 ●数の単位も仏教用語？

一、十、百、千、万、億… 皆さんは、数の単位をどこまで言えますか？ 漢字一文字で表す単位ですが、もっと大きな単位になると「恒河沙」「阿僧祇」「不可思議」「無量大数」と続きます。少数の単位では極めて短い時間を表す「弾指、刹那、六徳、虚空、清浄…涅槃寂靜」といずれも仏教用語が使われます。

さて、10の52乗を表す「恒河沙(ゴウガシャ)」は、ガンジス川にある無数の砂という意味で、もともと無限の数量の例えとして仏典で用いられていました。「那由多(ナユタ)」は10の60乗。サンスクリット語で「きわめて大きな数量」という意味から、私たちの聞き覚えのある「不可思議(ふかしぎ)」は仏教用語の「仏の力は言葉で表したり推し量れるものではない」という意味があり、これが転じて言葉で表せないほど大きい数のことを表す単位として使われるようになりました。不可思議より上の「無量大数」は10の68乗で「数えられないほど大きな数」を表す単位として、この名前が付けられました。「大方広仏華嚴經」に出てくる「不可説不可説転(ふかせつふかせつてん)」は仏典に記されている単位の中では最大の単位とされている。

ちなみに少数の単位である「弾指(だんし)」の言葉は主に禅宗などで行われる警告や入室などの合図でパチンと指を弾くことで「指を弾くほどの短い時間」を表す仏教用語でもあります。1回の弾指の間に60あるいは65刹那(せつな)があるとされていますが、数の単位では刹那は弾指の10分の1、10のマイナス18乗(100京分の1)になります。いずれにしても仏教用語を用いた数の単位は私たちの想像の域を出た果てしなく大きく、果てしなく小さいものなのですね。



西願寺 TEL. 048-925-1723 FAX. 048-925-1789  
彩の都メモリアルパーク TEL. 048-921-4194



住所

連絡先



名義人



ご住所、ご連絡先、名義人などの変更があった場合はお早めに届け出をお願い致します。

## 春彼岸会

3月17日(日)～3月23日(土)

### ●春の合同彼岸会法要

日時▶3月20日(水) 10:00～

場所▶彩の都 あすま会館 3階

彩の都メモリアルパークでは、上記日程で春の彼岸会合同法要をお勤めします。是非、ご参列くださいますようお願い申し上げます。

### ●葬祭フェア開催

日時▶3月16日(土)／17日(日)  
10:00～

場所▶彩の都 あすま会館

当日は、会場で葬儀についてのご相談やご質問をお受けいたします。お気軽にお越し下さい。

## 彩の都メモリアルパーク管理事務所 管理費口座引落としのお知らせ

令和6年度分管理費が下記の日程にて口座より引き落としをさせていただきます。口座の残高が不足している場合引き落としが完了しませんのでご確認ください。



第1回引落とし 令和6年3月6日(水)

第2回引落とし 令和6年4月8日(月)

(第1回で引落としが出来なかった方のみ)

※第1回引落としが出来なかった場合は、4月8日に再度引落としの手続きをいたします。

彩の都メモリアルパーク定休日：毎週水曜

### ■お便り募集■

編集部では皆さまからのお便りを募集しております。仕事の疑問や悩みごと、身近なできごとや日頃感じていること、川柳など、どうぞお気軽にお寄せください。

### ◆イオ株式会社

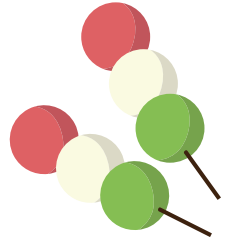
西願寺・彩の都メモリアルパーク通信「さんが」編集部

東京都千代田区麹町二・十・三・一〇二

FAX 03 (62655) 1302 Mail: info@io-conet

### ■次号予告

次号は令和六年七月発行予定の「夏号」です。



#### ◆編集後記◆

令和六年元日に石川県能登地方を震源として発生した令和六年能登半島地震で被害にあわれた皆様にご心よりお見舞いを申し上げますと共に、一日も早い復旧を心よりお祈りいたします。

この原稿を書いている現在は、連日、過酷な避難所の状況が耳に入り心が痛む毎日です。現地に足を運びお手伝いすることができない私に出来ることは少ないかもしれませんが、自分なりに考え実行していくことができればと思います。浄土宗をはじめ各宗派でも、義援金を募り宗派を通じて現地に届けるなどの活動をしているようです。西願寺でも皆さまからの義援金をお預かりしておりますので、「募金したいけどどうしたらいいのかな?」と迷われていらっしゃる方はお気軽にお寺にお声かけください。と丹羽ご住職。「さんが」の編集打ち合わせの場でも被災地へ心を寄せる思いをあつくお話ししてくださいました。

#### 発行者

遊馬山一行院 西願寺

〒三三〇〇一〇〇三三 埼玉県草加市遊馬町四三〇番地

電話 〇四八一九二五一一七三

FAX 〇四八一九二五一一七八九

彩の都メモリアルパーク

〒三三〇〇一〇〇三三 埼玉県草加市遊馬町二二六〇一九

電話 〇四八一九二二一四一九四

FAX 〇四八一九二二一四一九五

企画・編集・製作

西願寺 丹羽義昭住職

イオ株式会社 西願寺・彩の都メモリアルパーク通信

「さんが」編集部